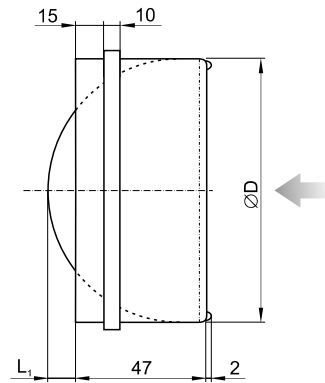




# RSKT

## ROZMĚRY



## PODMÍNKY PROVOZU

Klapka se používá v kruhových potrubních systémech k zamezení zpětného proudění vzduchu. Plášť klapky je vyroben z pozinkovaného plechu. Listy klapky jsou hliníkové, hřídel a pružinka z nerezové oceli.

Těsnost klapky zajišťuje vnitřní gumové těsnění, které zároveň přispívá ke snížení hlučnosti. Jmenovité průměry odpovídají průměrům dle DIN24145, výrobní řada a hlavní rozměry jsou uvedeny v tabulce.

## INSTALACE

Klapka se doporučuje instalovat do horizontálních rozvodů. Osa hřídele musí být ve vertikální poloze. Do potrubí se klapka osazuje zasunutím.

## PŘÍKLAD OBJEDNÁNÍ

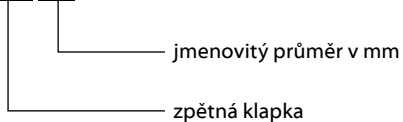
Zpětná klapka z pozinkovaného plechu do potrubí Ø160 mm.

**RSKT-160**

1 ks

## PŘÍKLAD ZNAČENÍ

**RSKT-100**



## BALENÍ, DOPRAVA A SKLADOVÁNÍ

Zpětné klapky jsou baleny v balicím množství (dle průměru) v krabici z 3-vrstvé lepenky.

Při dopravě a manipulaci je třeba s výrobkem zacházet opatrně a šetrně. Během přepravy nesmí dojít k otřesům, vibracím ani nárazům. Výrobek se musí skladovat ve vnitřním suchém a čistém prostoru.

Typ	Rozměry [mm]		Hmotnost [kg]
	ØD	L <sub>1</sub>	
RSKT-100	100	8	0,15
RSKT-125	125	17	0,2
RSKT-150	150	32	0,3
RSKT-160	160	37	0,4

## GRAF

