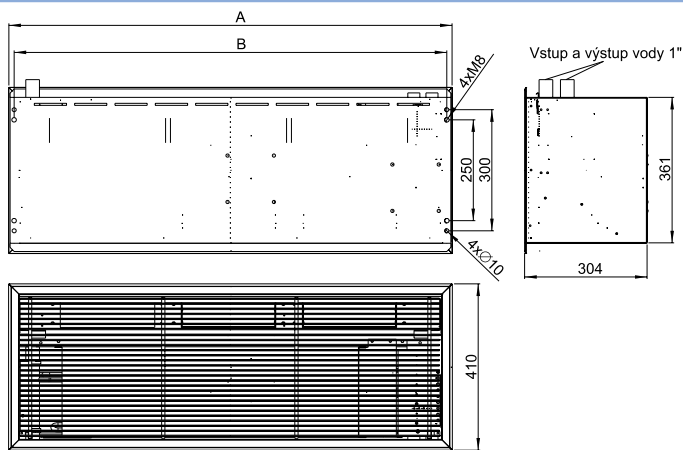


# FINESSE Comfort

## Rozměry



Typ	Rozměry [mm]			
	Délka A	Uchycení B	Šířka	Výška
VCS-F-B-100	1100	1073	410	300
VCS-F-B-150	1500	1473	410	300
VCS-F-B-200	2000	1973	410	300

## Konstrukce

Clony jsou vyráběny v souladu se standardem ISO 9001. Skříň clony, která je zapuštěna v podhledu, je vyrobena z pozinkovaného plechu. Mřížka je vyrobena z lakovaného plechu se standardním bílým odstínem RAL 9010. Na přání lze dodat i jinou barvu dle vzorníku RAL. V horní části skříňe jsou celkem 4 závěsné prvky s maticemi M8. Ventilátory jsou osazeny motory se samomasnými kulíčkovými ložisky, což zaručuje jejich vysokou životnost a bezúdržbový provoz.

### Při použití elektrického ohřívače jsou ve cloně osazeny dva bezpečnostní termostaty:

1. Pracovní s automatickým resetem, který udržuje teplotu vzduchu na výfuku na hodnotě nižší nebo maximálně rovné +45 °C.
2. Havarijní s manuálním resetem, který vypne celé zařízení, překročí-li teplota uvnitř clony 90 °C. V elektrickém ohřívači jsou nerezová odporová topná tělesa. Teplovodní výměník v provedení materiálu Cu / Al je určen pro max. provozní teplotu vody +100 °C a jí odpovídající max. provozní tlak 1,6 MPa (zkušební tlak 3,0 MPa). Ve skříni clony s osazeným vodním výměníkem je připravena jímka pro montáž teplotního čidla.

## Montáž

Při instalaci clon je nutno zachovávat pravidla důležitá pro jejich správnou funkci:

- clonu je nutno umístit co nejbližší ke dveřnímu otvoru
- je vhodné, je-li clona širší než dveřní otvor (optimálně o 100 mm na každé straně)

Je-li před chráněným prostorem zádveří, je vhodnější umístit clonu v chráněném prostoru. Úspory tepla by při umístění v zádveří byly mnohem menší a nebylo by možno používat clonu k vytápění chráněného prostoru.

## Popis

Clony **FINESSE** jsou určeny pro montáž do podhledu. Jsou zárukou vysokého clonícího a topného výkonu. Tyto vzduchové clony se uplatní především v nákupních střediscích, bankách, hotelech, restauracích, administrativních budovách, skladech, výrobních halách apod. Návrh vzduchové clony musí vždy řešit projektant vzduchotechniky a ÚT.

## Charakteristika

- Vzduchové clony **FINESSE** jsou schopny clonit otvory až do výšky 3,9 m.
- K dispozici jsou clony o šířce 1 m; 1,5 m a 2 m.
- Pro ohřev vzduchu lze zvolit elektrický nebo vodní ohřívač.
- Regulace clony umožňuje měnit vzduchový výkon a výkon elektrického ohřívače.
- Provozní teplota 0 °C až +40 °C.
- Clona se vyznačuje velmi tichým chodem, což je zajištěno vnitřní protihlukovou izolací.
- Snadná montáž clony.
- Je možné řetězit až 6 clon **FINESSE** najednou s použitím jednoho ovladače DM.
- Výfuková mřížka s pevně nastavitelnými lamelami na výfuku pod úhlem 5°.
- Záruka 36 měsíců.

## Ovládání

**Ovládací panel** je určený k ovládání výkonu clony a je pro všechny clony nezbytný! Panel se připevňuje na zeď a je se clonou propojen kabelem dle příslušného schématu zapojení. Popis funkcí ovladače viz katalogový list clony STANDESSE.



PANEL-V/DM

DM

DM – typ ovládání

ohřívač

E – elektrický

V – vodní

ovládací panel

Regulace výkonu vodního výměníku viz samostatný katalogový list na konci této sekce.

# FINESSE Comfort

### Základní parametry

Typ	Výška dveří* [m]	Délka clony [mm]	Vzduchový výkon [m³/h]	Hladina akust. hluku** [dB(A)]	Výkon ohřivače [kW]	Napětí / proud ohřivače [V / A]	Napětí / proud ventilátoru [V / A]	Hmotnost [kg]
NA OBJEDNÁVKU VCS-F-B-100-E	3,9	1100	2220	56,0	9,0	400 / 13,0	230 / 2,5	25
NA OBJEDNÁVKU VCS-F-B-150-E		1500	3330	60,8	13,5	400 / 19,5	230 / 3,8	37
NA OBJEDNÁVKU VCS-F-B-200-E		2000	4440	62,4	18,0	400 / 26,0	230 / 5,0	51
NA OBJEDNÁVKU VCS-F-B-100-W		1100	2150	54,3	25,2***	–	230 / 2,5	29
NA OBJEDNÁVKU VCS-F-B-150-W		1500	3230	59,1	40,9***	–	230 / 3,8	43
NA OBJEDNÁVKU VCS-F-B-200-W		2000	4300	60,3	54,5***	–	230 / 5,0	60

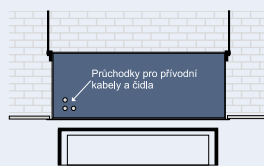
\* Výška cloněného otvoru – vzdálenost, ve které poklesne rychlost proudu vzduchu na 2 m/s. Platí pro nejvýkonnější typ za optimálních podmínek.

\*\* Hladina akustického tlaku ve vzdálenosti 3 m od sání clony podle EN ISO 3743-1 a EN ISO 3744.

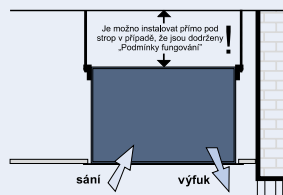
UPOZORNĚNÍ: hodnota akustického tlaku se může měnit na základě typu prostředí. Výrobce si vyhrazuje právo na změnu technických parametrů výrobku.

\*\*\* Hodnoty jsou měřeny při teplotě vstupního vzduchu +18 °C a teplotním spádu 90 / 70 °C. Pro výpočet parametrů vodního výměníku použijte návrhový program na [www.multivac.cz](http://www.multivac.cz).

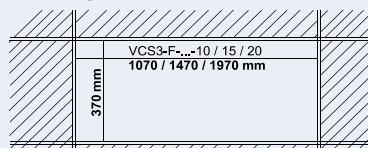
### 1. Pohled zepředu



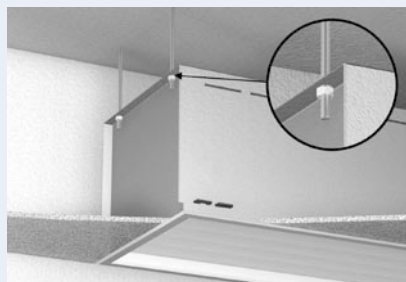
### 2. Pohled z boku



### 3. Otvor v podhledu



### 4. Detail přichycení na závitové tyče



### Parametry elektrického ohřivače

Typ	Vzduchový výkon [m³/h]	Výkon ohřivače [kW]		Zvýšení teploty vzduchu* Δt [°C]
		1. stupeň	2. stupeň	
VCS-F-B-100-E	2220	4,5	9,0	11,9
VCS-F-B-150-E	3330	6,8	13,5	11,9
VCS-F-B-200-E	4440	9,0	18,0	11,9

\* Hodnoty při maximálním průtoku vzduchu a maximálním výkonu ohřivače.

### Parametry vodního výměníku (teplotní spád 80 / 60 °C)

Typ	Vzduchový výkon* [m³/h]	Výkon ohřivače* [kW]	Teplota na výfuku [°C]	Objemový průtok vody [l/s]	Tlaková ztráta vody [kPa]
VCS-F-B-100W-	2150	20,13	15,62	0,24	2,62
VCS-F-B-150W-	3230	32,74	47,89	0,40	5,85
VCS-F-B-200W-	4300	45,18	48,8	0,53	9,42

\* Teplota nasávaného vzduchu +18 °C.

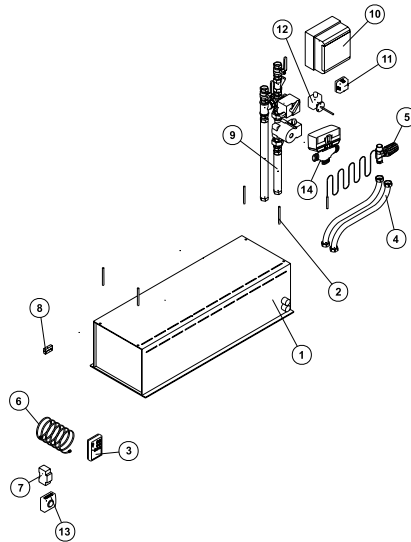
Pro výpočet parametrů výměníku při odlišných podmínkách použijte návrhový program na [www.multivac.cz](http://www.multivac.cz) / [www.multivac.sk](http://www.multivac.sk).



# FINESSE Comfort

### Příslušenství

1. Vzduchová clona VCS-F
2. Závitová tyč ZTZ-M8
3. Ovládací panel PANEL-x/DM
4. Ohebné hadice OH-01
5. Termostatický ventil TV1-1/1
6. Propojovací kabel VCK-KABEL
7. Časový spínač SH
8. Dveřní kontakt DK1
9. Směšovací uzel SMU
10. Ovladač směšovacího uzlu OSMU
11. Prostorové teplotní čidlo P10L1000
12. Kanálové teplotní čidlo P12L1000
13. Pokojový termostat TER-P
14. Třícestný ventil ZV-3



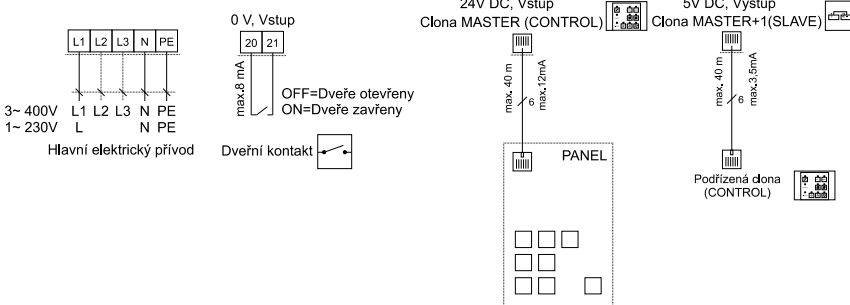
### Příklad objednání

Clonu je třeba objednat jako jednotlivé díly stavebnice, tzn. tělo clony + doplňky. Níže uvedený příklad objednání vychází z kódování příslušenství (viz "Příslušenství"). Dveřní clona **FINESSE** vzduchového výkonu B, délka 2000 mm, provedení s vodním ohřívačem, ovládání DM. Napojení přívodu a odvodu vody ohebnými hadicemi v délce 500 mm. Regulace tepelného výkonu clony pomocí třícestného ventilu na základě prostorové teploty. Zavěšení clony na závitové tyče v délce 0,5 m.

<b>VCS-F-B-20W-DM</b>	1 ks
<b>PANEL-V/DM</b>	1 ks
<b>ZTZ-M8/1,0</b>	2 ks (4×0,5m)
<b>OH-01-1/1-500</b>	2 ks
<b>DK1</b>	1 ks
<b>ZV-3</b>	1 ks
<b>TER-P</b>	1 ks

### Schéma zapojení

DM



**Doporučené minimální dimenzování vodičů hlavního přívodu elektrické energie do clon VCS-F (počet vodičů [ks] × průřez vodiče [mm²])**

Typ clony	Kabel
VCS-F-B-100-W	3×0,5
VCS-F-B-150-W	3×0,5
VCS-F-B-200-W	3×0,5
VCS-F-B-100-E	5×2,5
VCS-F-B-150-E	5×6
VCS-F-B-200-E	5×6

### Příklad značení

**VCS-F-B-100-E-DM**

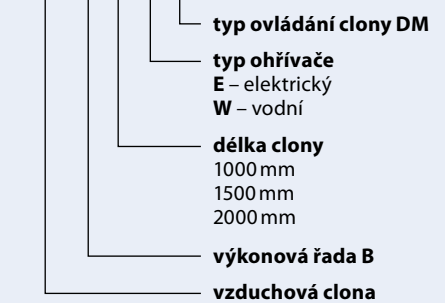


Schéma zapojení uvedená v katalogu jsou pouze orientační! Vždy je nutno upřednostnit schémata zapojení uvedená na výrobku! Výška cloněného prostoru – vzdálenost, ve které poklesne rychlost proudu vzduchu na 2 m/s. Platí pro nejkompaktnější typ za optimálních podmínek!